

FIȘĂ DE DATE

Componente pentru conducte Ø 75 mm

Conducte de aer flexibile



Caracteristici principale

Aplicație	pentru conductele de aer
Descriere	conducte de aer cu rezistență mecanică ridicată; materialul conductei conține ioni de argint care asigură protecție antistatică, antibacteriană și antifungică; peretele interior cu suprafață netedă asigură o pierdere de presiune redusă pentru transportul aerului
Mediu transportat	aer
Instalare	sub tavan, în golul tavanului sau în șapa de beton

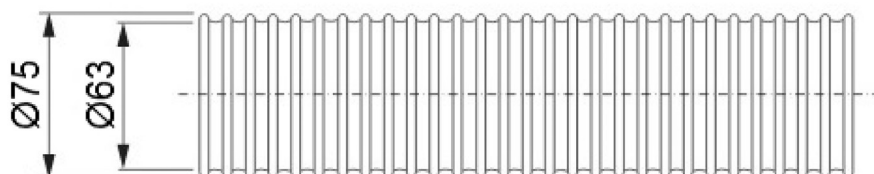
Coduri

FLX-HDPE-A-75	15731 (secțiune de conductă lungă de 50 m)
FLX-HDPE-A-75-10	16164 (secțiune de conductă lungă de 10 m)

Date tehnice

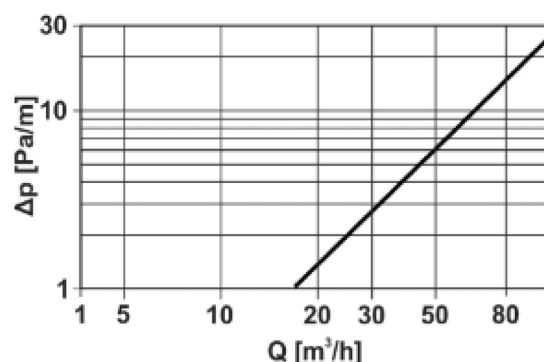
Lungimea conductei	10 sau 50 m în funcție de variantă
Culoarea peretelui exterior	albastru
Temperatura de instalare	-5 până la 50 °C
Temperatura de lucru	-20 până la 50 °C
Temperatura de depozitare	-40 până la 60 °C, protecție necesară împotriva radiațiilor UV directe
Greutate	0,31 kg/m
Etanșeitatea conexiunii	Atunci când se utilizează sistemul cu conducte flexibile, etanșeitatea standard de clasă B este asigurată pentru toate conexiunile (fără garnituri suplimentare); pentru a atinge etanșeitatea de clasă C, trebuie utilizate garnituri FLX-USC sau FLX-USZ.

Dimensiuni



Diagrame de pierdere de presiune

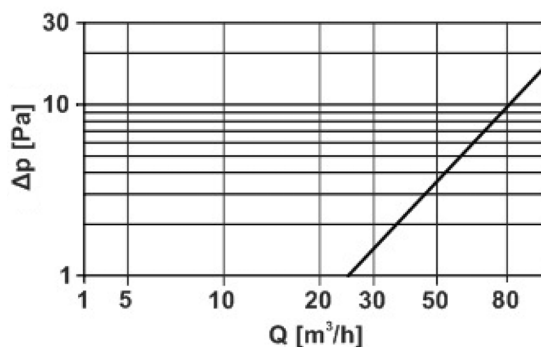
SECȚIUNE DREAPTĂ A CONDUCTEI



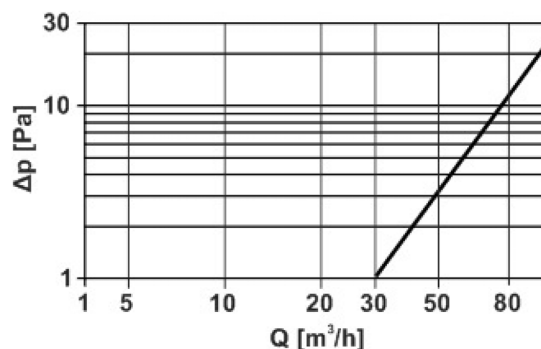
FIȘĂ DE DATE

Componente pentru conducte Ø 75 mm

45° ÎNDOIRE A CONDUCTEI (0,5 m lungime)



90° ÎNDOIRE A CONDUCTELOR (0,5 m lungime)



Cutii de distribuție a aerului

FLX-PRO-75-3/125



FLX-BRR-75-1-3-1/125



FLX-BRP-75-1-3-1/60x200



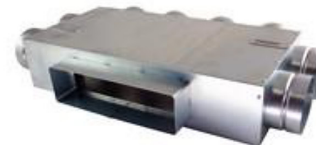
FLX-RR-75/125



FLX-BRR-75-2-4-2/xxx



FLX-BRP-75-2-4-2/60x200



Caracteristici principale

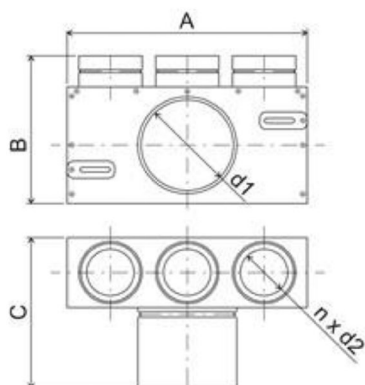
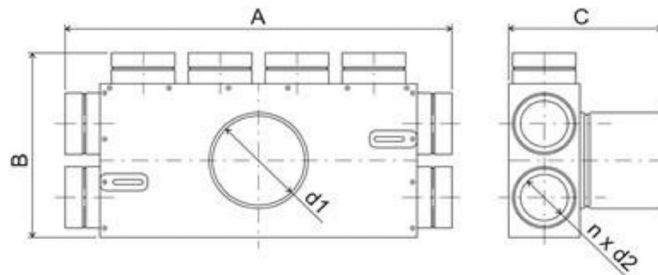
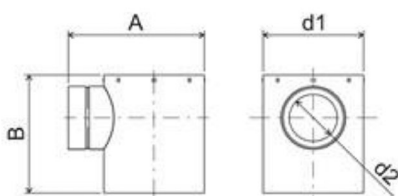
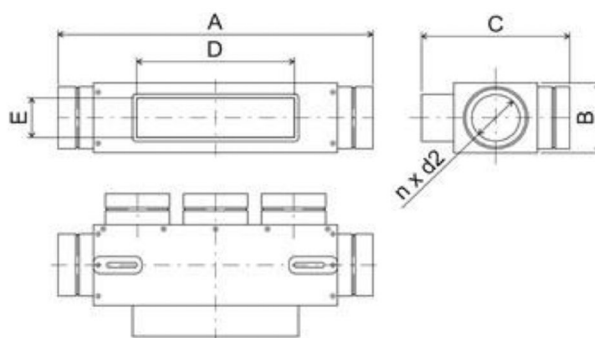
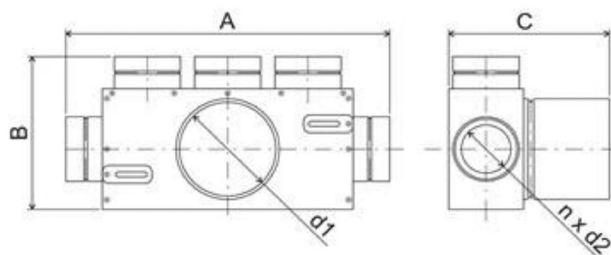
Aplicație	distribuția fluxului de aer
Descriere	piesă de racordare pentru ramificații separate ale conductei
Mediu transportat	aer

Coduri

FLX-PRO	15733	... FLX-PRO-75-3/125
FLX-RR	16541	... FLX-RR-75/125
FLX-BRR	16536	... FLX-BRR-75-1-3-1/125
	16537	... FLX-BRR-75-2-4-2/125
	16538	... FLX-BRR-75-2-4-2/150
FLX-BRP	16540	... FLX-BRP-75-1-3-1/60 x 200
	16539	... FLX-BRP-75-2-4-2/60 x 200

Material

Material	oțel placat cu zinc
----------	---------------------

FIȘĂ DE DATE
Componente pentru conducte Ø 75 mm
Dimensiuni
FLX-PRO-75-3/125

FLX-BRR-75-2-4-2/xxx

FLX-PRO-75/125

FLX-BRP-75-x-x-x/60x200

FLX-BRR-75-1-3-1/125


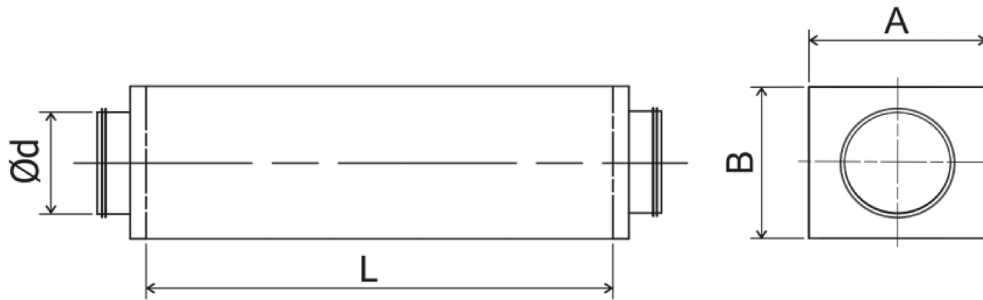
*Toate cutiile de distribuție pot fi extinse utilizând extensiile 16542 și 16706, dacă este necesar, a se vedea **Extensie pentru cutii de distribuție**.*

Marcarea	A [mm]	B [mm]	C [mm]	D [mm]	E [mm]	d ₁ [mm]	n x d ₂ [mm]
FLX-PRO-75-3/125	303	190	194	–	–	Ø 125	3 x Ø 60
FLX-RR-75/125	169	150	–	–	–	Ø 125	1 x Ø 60
FLX-BRR-75-1-3-1/125	391	190	194	–	–	Ø 125	5 x Ø 60
FLX-BRR-75-2-4-2/125	488	240	194	–	–	Ø 125	8 x Ø 60
FLX-BRR-75-2-4-2/150	488	240	194	–	–	Ø 150	8 x Ø 60
FLX-BRP-75-1-3-1/60 x 200	391	90	184	196	51	–	5 x Ø 60
FLX-BRP-75-2-4-2/60 x 200	488	90	280	196	51	–	8 x Ø 60

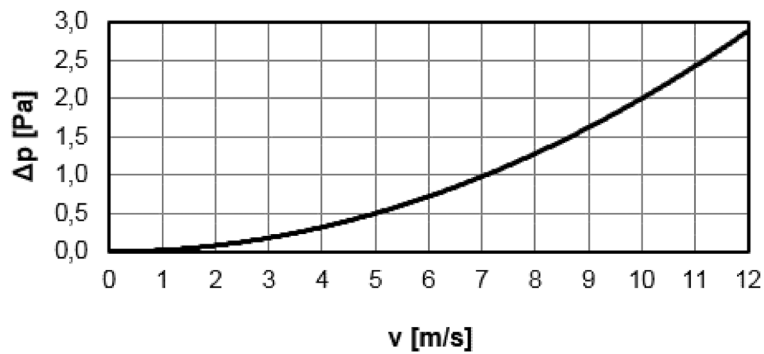
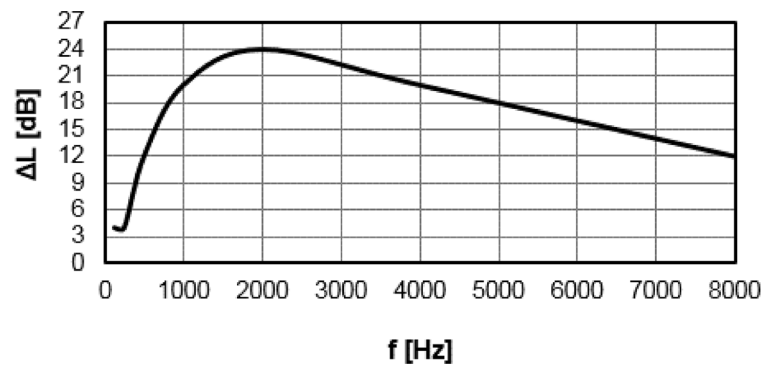
Atenuator de zgomot

Caracteristici principale

Aplicație	reducerea zgomotului în conductele de aer
Descriere	carcasa este realizată din foi de oțel, umplută cu vată minerală de 25 mm
Mediu transportat	aer

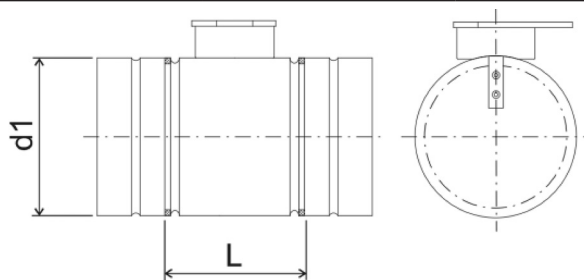
FIȘĂ DE DATE
Componente pentru conducte Ø 75 mm
Dimensiuni


Marcarea	Cod	Ød [mm]	L [mm]	A [mm]	B [mm]	Material
FLX-DAS-75	16646	125	600	175	175	oțel placat cu zinc

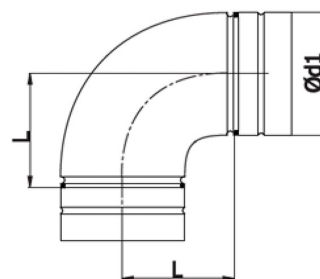
Graficul căderii de presiune

Grafic de atenuare a sunetului

Amortizor fluture

Caracteristici principale

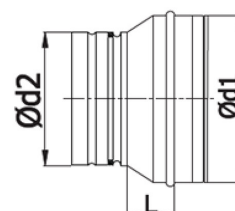
Aplicație	reglarea debitului de aer
Descriere	intervalul de mișcare pentru reglarea debitului este de 90°
Etanșeitarea conexiunii	pentru a atinge clasa de etanșeitare C, trebuie utilizate garniturile FLX-USC sau FLX-USZ

FIȘĂ DE DATE
Componente pentru conducte Ø 75 mm
Dimensiuni


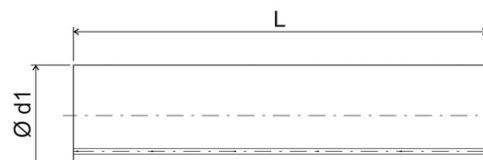
Marcarea	Cod	Ød ₁ [mm]	L [mm]	Material
FLX-DAS-75	16730	75	110	oțel placat cu zinc

Cot de 90°


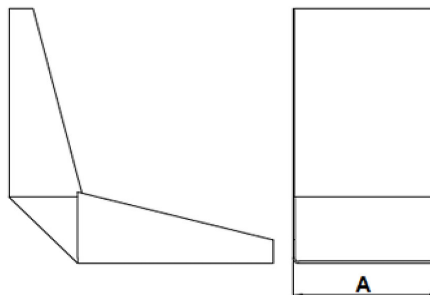
Marcarea	Cod	Ød ₁ [mm]	L [mm]	Material
FLX-BP-75	15739	75	100	oțel placat cu zinc

Adaptor


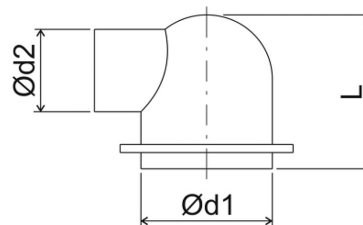
Marcarea	Cod	Ød ₁ [mm]	Ød ₂ [mm]	L [mm]	Material
FLX-RPC-100-75	15740	105	75	18	oțel placat cu zinc
FLX-RPC-125-75	15741	125	75	28	oțel placat cu zinc

Extensie pentru cutii de distribuție


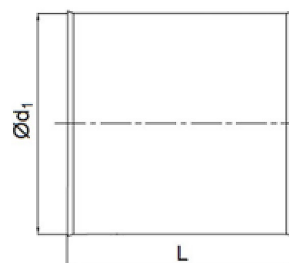
Marcarea	Cod	Ød ₁ [mm]	L [mm]	Material
FLX-P-125-500	16542	125	500	oțel placat cu zinc
FLX-P-150-500	16706	150	500	oțel placat cu zinc

FIȘĂ DE DATE
Componente pentru conducte Ø 75 mm
Suport pentru conductă de aer flexibilă


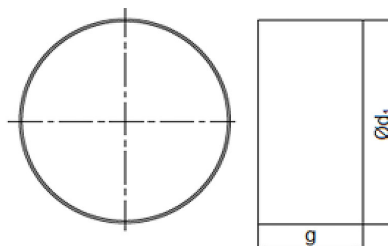
Marcarea	Cod	A [mm]	Material
FLX-FAX-75	15752	80	oțel placat cu zinc

Priza de tavan


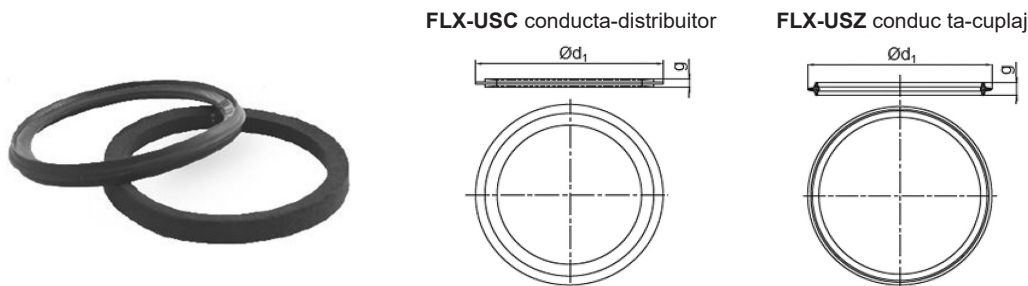
Marcarea	Cod	Ød ₁ [mm]	Ød ₂ [mm]	L [mm]	Material
SV-75-125	16173	125	75	20	PP

Cuplaj pentru conductă flexibilă


Marcarea	Cod	Ød ₁ [mm]	L [mm]	Material
FLX-MSF-75	15742	75	100	EPDM

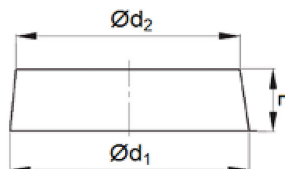
Tub termocontractabil (pentru conectarea și etanșarea conexiunilor conductă de aer/conductă de aer sau conductă de aer/cutie de distribuție)


Marcarea	Cod	Ød ₁ [mm]	g [mm]	Material
FLX-UST-75	15749	75	100	PE

FIȘĂ DE DATE
Componente pentru conducte Ø 75 mm
Garnituri pentru racordurile conductei de aer/cutiei de distribuție (FLX-USC) sau pentru racordurile conductei de aer/cuplaj (FLX-USZ)


NOTĂ: Când se utilizează garniturile FLX-USC și FLX-USZ, se atinge clasa de etanșitate C.

Marcarea	Cod	Ød ₁ [mm]	g [mm]	Material
FLX-USC-75	15748	77	3	EPDM
FLX-USZ-75	15747	78	8	EPDM

Conector pentru o cutie de distribuție (FLX-CF-PVC) și o conductă de aer (FLX-CS-PVC)


Marcarea	Cod	Ød ₁ [mm]	Ød ₂ [mm]	L [mm]	Material
FLX-CF-PVC-75	15751	80	78	20	PVC
FLX-CS-PVC-75	15750	63	59	20	PVC

Benzi
DUCT-50-50

TALE-50-50

Caracteristici principale

Descriere

DUCT – bandă adezivă universală potrivită pentru multe materiale și suprafețe

TALE – bandă adezivă pentru etanșarea conductelor de aer, potrivită și pentru conexiuni strânse ale pieselor de izolație din vată minerală

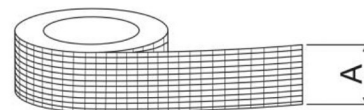
Date tehnice

Temperatură de aplicare recomandată De la 10 la 40 °C (DUCT, TALE)

Intervalul de temperatură de lucru 10 la 60 °C (DUCT), -20 la 120 °C (TALE)

Adeziune 12 N / 25 mm (DUCT), 18 N / 25 mm (TALE)

Dimensiuni
DUCT-50-50

TALE-50-50


Marcarea	Cod	A [mm]	Lungime [mm]	Material
DUCT-50-50	16654	50	50	PE+ plasă textilă + lipici sintetic
TALE-50-50	16655	50	50	Folie de aluminiu + fibre de sticlă + adeziv acrilic

NOTĂ: Pentru a-și păstra proprietățile tehnice dorite, benzile adezive trebuie depozitate la 21°C și max. 50 % RH.