

# RESISTENȚE ELECTRICE G 6/4" cu cap termostatic

Putere: 7.5 - 12 kW  
 Aplicație: rezervoare de acumulare căldură sau ACM

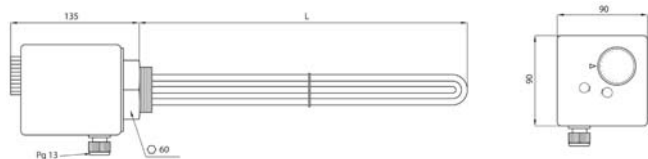


## Rezistențe electrice ETT-S

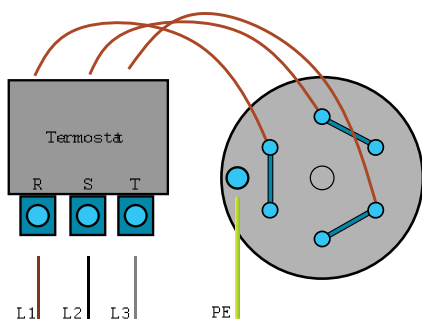
Rezistențe el. **nichelate cu cap termostatic**, fără contactor, destinate încălzirii apei de încălzire sau a lichidului antigel în rezervoarele de acumulare căldură sau pentru **încălzirea apei potabile în rezervoarele de acumulare a apei calde menajere**. Aceste elemente nu sunt destinate rezervoarelor din oțel inoxidabil.

Sunt proiectate pentru a fi instalate în poziție orizontală, astfel încât elementul să fie complet scufundat, cu presetupa în jos. Acestea sunt conectate la rețea printr-o conexiune fixă a cablului (nu este inclus în livrare) la o cutie de distribuție sau la un tablou de siguranțe.

## DIMENSIUNI, MODELE



## CONNECTION DIAGRAM

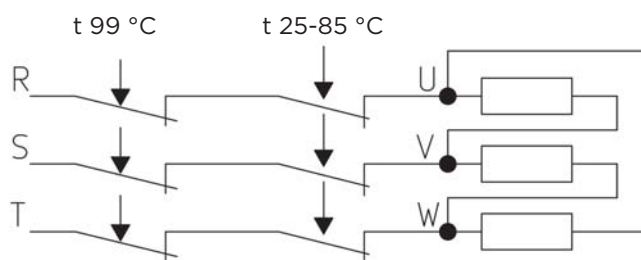


## DATE TEHNICE

REZISTENȚĂ	cupru nichelat
RACORD	G 6/4" M
HEXAGON CU FILET G 6/4"	alamă nichelată
CUTIE	plastic
ALIMENTARE	230V 50 Hz
CLASIFICARE IP	IP 65
CLASA DE PROTECȚIE DIN EN 61140 ed.2	I
<b>TERMOSTAT DE REGLAJ</b>	tip capilar, reglabil
CONTACT DE COMUTARE	20 A
INTERVAL DE REGLARE TEMP.	de la 25 °C la 85 °C
METODA DE REGLARE TEMP.	butonul rotativ
DIFERENȚA DE COMUTARE	5 ± 1.5 °C
<b>TERMOSTAT DE SIGURANȚĂ</b>	tip capilar, valoare fixă
TEMPERATURA DE COMUTARE	99 +0/-6 °C
RESET	manual, după ce temp. scade cu min. 10 K

## CABLARE ELECTRICĂ INTERNĂ

3/N/PE AC 400V



### MODEL

		ETT-S 7.5	ETT-S 9.0	ETT-S 12.0
PUTEREA NOMINALĂ	kW	7.5	9.0	12.0
MAX. CURRENT	A	20	20	20
LUNGIME (L)	mm	575	670	805
CAPĂT NEÎNCĂLZIT (LN)	mm	100	100	100
COD	--	20169	19701	20167