

Servomotoare pentru vane. Codurile 14093 și 17176.



La conectarea motorului la rețeaua de alimentare, trebuie utilizat un dispozitiv de comutare cu o distanță minimă de 3 mm între contactele deschise pentru toate conductorii de fază.



Înainte de cablarea motorului, verificați dacă sursa de alimentare (întrerupătorul principal) este oprită.

Instrucțiuni de instalare

Montați actuatorul "d" pe axul supapei "a". Fixați-l la flanșă cu patru piulițe M5.

Pozițiile posibile de instalare a acționatorului motorizat sunt prezentate în Fig. 4-II.

Actuatorul motorizat este setat de producător la poziția de mijloc (45°)


Introduceți acum scala "f" - țineți cont de poziția închisă și deschisă a supapei atunci când reglați scala. În cele din urmă, montați maneta "g"; asigurați-vă că poziția manetei corespunde scalei. Înșurubați șurubul "k".

Instrucțiuni de utilizare

Funcționare automată

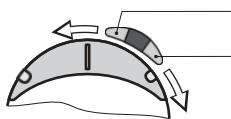
Când butonul "e" (Fig. 4) este în poziție, , actuatorul funcționează în modul automat.

Funcționare manuală

Când butonul "e" (fig. 4) este în poziția,  funcționarea dispozitivului de acționare este oprită. Poziția supapei este reglată de pârghie.

Indicatori LED

Actuatorul motorizat este prevăzut cu 2 LED-uri de indicare. LED-urile din stânga și din dreapta indică sensul de rotație al acționatorului motorizat (Fig. 2-III).



Portocaliu (rotație în sensul invers acelor de ceasornic)

Portocaliu (rotație în sensul acelor de ceasornic)

Eliminarea echipamentelor electrice și electronice vechi

(Se aplică statelor membre ale UE și altor țări europene cu sisteme de colectare separată a deșeurilor).



Acest simbol de pe produs sau de pe ambalaj indică faptul că produsul nu trebuie tratat ca deșeu menajer, ci trebuie predat la punctele de colectare desemnate pentru deșeurile electrice

și echipamente electronice (WEEE). Prin eliminarea corectă a acestui produs, veți evita efectele negative asupra mediului și sănătății care ar putea fi cauzate de eliminarea necorespunzătoare a acestui produs. Reciclarea materialelor reduce consumul de materii prime noi. Pentru mai multe informații despre reciclarea acestui produs, contactați autoritățile competente, serviciile publice sau magazinul în care ați achiziționat acest produs.

Coordonarea cu standardele și normativele

Actuatoarele AMC... îndeplinesc condițiile și normele pentru următoarele directive:

- EMC: Directiva privind compatibilitatea electromagnetică 2004/108/CE,
- LVD: Directiva privind joasa tensiune 2006/95/CE,
- RoHS: Directiva RoHS privind substanțele periculoase din echipamentele electrice și electronice 2002/95/CE.

Descrierea produsului: Acționator motorizat PROMIX®

Numele modelului: AMC05

Standarde utilizate:

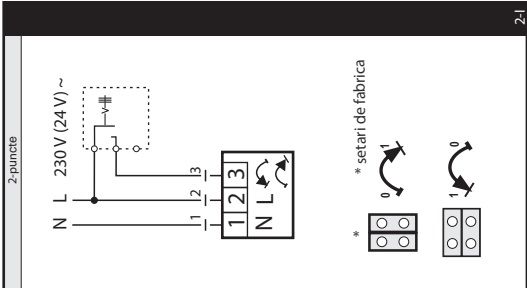
EN60730-1, EN60730 2-14

Date tehnice

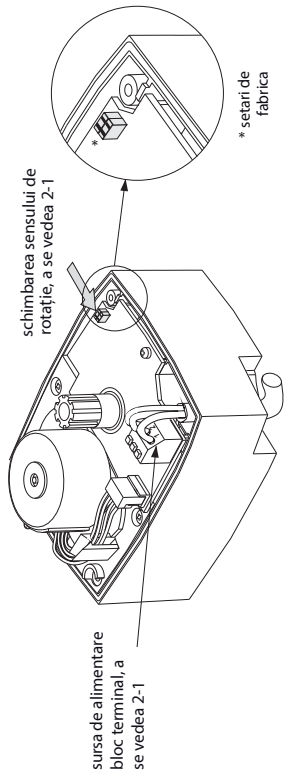
AMC05	14093	17176
Cuplu	5 Nm	5 Nm
Unghiul de rotație	90 °	90 °
Timp de schimb	1 min	15 s
Tensiunea de alimentare	230 V ~, 50 Hz	230 V ~, 50 Hz
Consum	2,5 VA - 4VA	2,5 VA - 4VA
Clasificare IP	IP42	IP42
Clasa de protecție	II	II
Dimensiuni (L x l x İ)	84 x 101 x 99 mm	84 x 101 x 99 mm
Greutate	560 g	560 g

Cod	14093	17176
Alimentare	230 V	230 V
Comutare	60 s	15 s
Cuplu	5 Nm	5 Nm

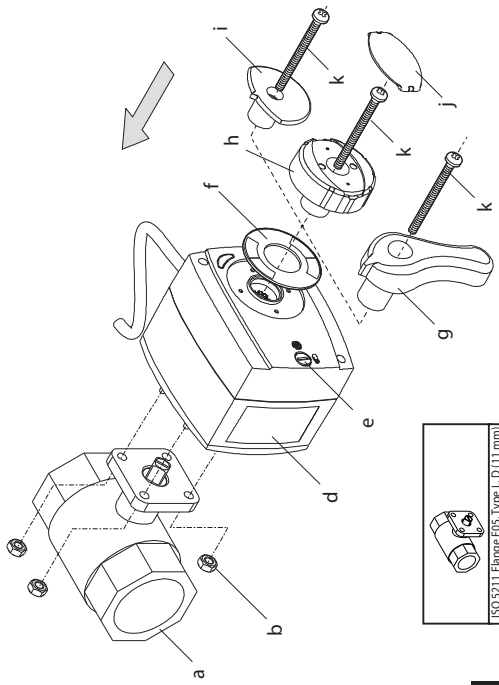
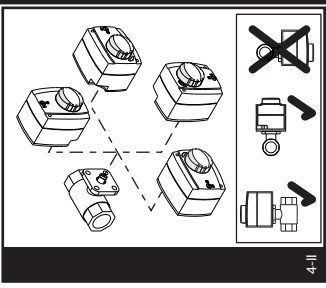
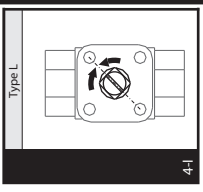
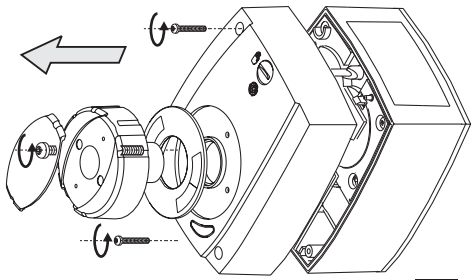
Actuator



2



1



4

